



## Mercedes-Benz GLB 200

Skeniraj za cjelovito izvješće



Broj šasijske: W1N2476121W086673

Gorivo: Dizel

Godina: 2021

Vrsta mjenjača: Automatski

### Oštećenje

⚠ Pažnja

Pronašli smo 1 zapis za ovo vozilo.

### Sigurnost

⚠ Pažnja

Broj pronađenih otvorenih ili prošlih sigurnosnih povlačenja za ovo vozilo: 1.

### Kilometraža

✔ Nisu pronađeni problemi

Posljednja zabilježena kilometraža: 119.660 km.

### Provjera pravnog statusa

✔ Nisu pronađeni problemi

Nisu pronađeni zapisi o financijskim ili pravnim rizicima.

### Krađa

✔ Nisu pronađeni problemi

Nema podataka o krađi.

### Emisije

✔ Nisu pronađeni problemi

Niska razina CO<sub>2</sub> emisija: 128 g/km.



+36

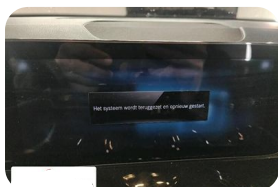
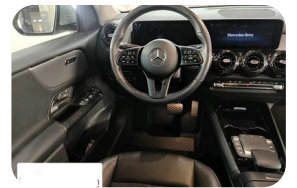
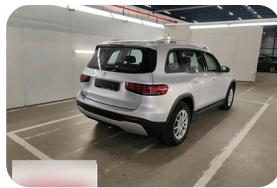
Izvori podataka

Provjerili smo 900+ izvora podataka u 40 država

## Fotografije

Pronašli smo 33 fotografije ovog vozila. Skeniraj QR kôd izvješća i pogledaj ih sve.

01. 2026.




## Krađa

Provjerili smo je li vozilo trenutno navedeno kao ukradeno, je li ikada u prošlosti prijavljeno kao ukradeno i je li pronađeno.

## ✓ Dobre vijesti

Nismo pronašli nikakve podatke da je vozilo ukradeno.

## i Sažetak

Provjera baze podataka ukradenih vozila izvršena je u **7 država:**  +1

### Evo što smo provjerili:



Traži li se trenutno kao ukradeno? ✓ Podaci nisu pronađeni



Je li vozilo bilo ukradeno u prošlosti? ✓ Podaci nisu pronađeni Za ovo vozilo nisu pronađeni zapisi o krađama u prošlosti.

Provjera policijske baze podataka ukradenih vozila **izvršena je u sljedećim državama:**

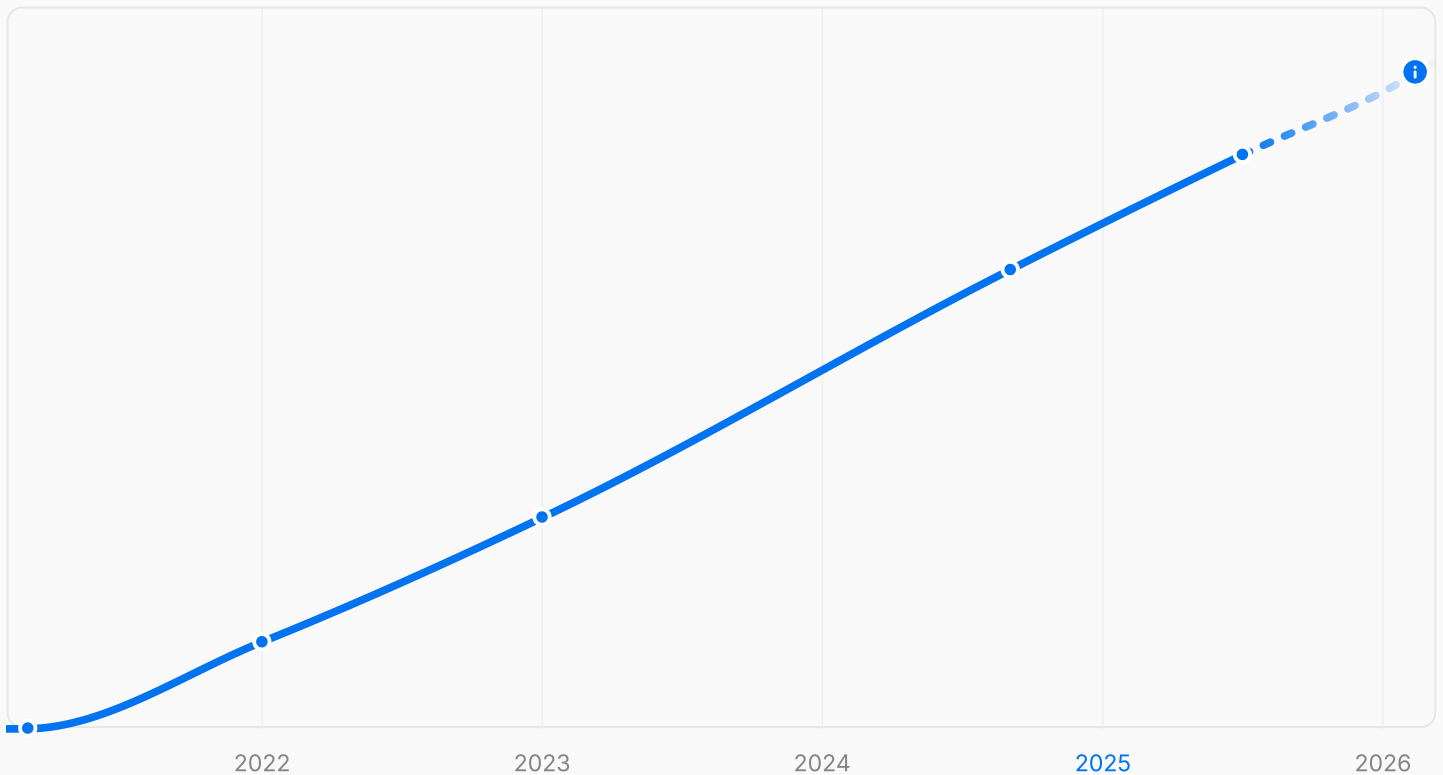
 Slovačka  Češka  Slovenija  Rumunjska  Mađarska  Italija  Kanada

## Kilometraža

Provjerili smo je li kilometraža točna ili je možda bila lažirana.

## i Sažetak

- Posljednja poznata kilometraža: 119.660 km
- Pronađeno je 5 zapisa o kilometraži



#### Zapisi brojača kilometara

03. 2021.	500 km
01. 2022.	18.549 km
01. 2023.	44.352 km
09. 2024.	95.773 km
07. 2025.	119.660 km

#### Zapisi brojača kilometara

##### ! Očekivana trenutna kilometraža

Na temelju nedavnih vozačkih navika, trenutna kilometraža može biti **oko 136.670 km**. Stvarna kilometraža može se razlikovati – provjeri brojač kilometara automobila radi točnosti.

#### Vozačke navike

03. 2021. - 07. 2025. ■ Uobičajena vožnja 2.258 km/mjesečno

## Provjera pravnog statusa

Provjerili smo je li vozilo prošlo tehničke preglede i je li označeno kao otpad.



### Dobre vijesti

Nisu pronađeni podaci o pravnom statusu ovog vozila

#### Pravni status



Je li vozilo prošlo tehnički pregled?



Podaci nisu pronađeni

Nisu pronađeni podaci o tehničkom pregledu



Je li bilo označeno kao otpad?



Podaci nisu pronađeni

Nema podataka da je vozilo označeno kao otpad

## Oštećenje

Je li ovo vozilo bilo oštećeno u prošlosti? Kolika je bila vrijednost štete?



### Pažnja

Pronašli smo 1 zapis za ovo vozilo



### Sažetak

Manja oštećenja obično ne utječu na sigurnost vozila i ne ostavljaju strukturalne probleme



Oštećenja srijeda:

Prednji dio / Branik

Ostala oštećenja:

Interijer / Neklasificirano

03. 2021.

 Belgija

## Procjena

Pogođene strane

Stribjeda

Procjena troškova prethodnih popravaka

**0 € – 500 €**

Mogući uzrok

## Sporazum o procjeni i vrijednosti

Opis

Vrijednost oštećenja koju su procijenile i dogovorile sve strane.

**Izjava o odricanju od odgovornosti:** većina zapisa o oštećenjima povezana je s prometnim nesrećama, ali ne isključivo s njima. Neki zapisi, kao što su procjene štete, dražbe, pregledi vozila, popravci i drugi slični događaji, radnje ili okolnosti, mogu ući u izvješće iz različitih razloga. Takvi zapisi mogu ukazivati, na primjer, da je vozilo pregledano i procijenjeno u ovlaštenom servisnom centru ili da su izvršeni popravci, jamstveni servis, dijagnostika, pregled vozila ili druge slične usluge. Takvi pregledi ili procjene vozila mogu se provesti zbog oštećenja nastalih tijekom prometne nesreće, kao i zbog drugih razloga kao što su zakonski zahtjevi i/ili postupci, podaci koje je objavio proizvođač, jamstveni ili izvanjamstveni popravci, ispravci loše izvedenih popravaka ili oštećenja koja nisu povezana s prometnim nesrećama (npr. krađa, mehanička oštećenja itd.). Važno je napomenuti da takvi zapisi ne moraju nužno ukazivati na posljedice prometne nesreće – oni također mogu biti povezani s korištenjem, održavanjem ili radom vozila u skladu sa zahtjevima i okolnostima koje je odredio proizvođač ili treće strane.

### Pojašnjenje odjeljka „Oštećenja“

#### Procjena

Procjena je postupak ocjene opsega oštećenja na vozilu. To uključuje pregled vozila kako bi se utvrdilo koji su popravci potrebni, procjenu troškova i odlučivanje može li se vozilo popraviti ili se smatra totalnom štetom.

#### Procjena troškova prethodnih popravaka

Ako je na vozilu prijavljena šteta, trošak prošlih popravaka procjenjuje se na temelju mjesta procjene štete i prikazuje se u valuti te zemlje. Ovaj iznos može se razlikovati od onoga iznosa koji očekuješ na lokalno. Evo zašto:

Cijene popravaka razlikuju se od zemlje do zemlje zbog razlika u cijeni rada i cijeni dijelova.

Procjena se temelji na radu koji se obavlja u službenim servisnim centrima, koji su obično skuplji od neovisnih radionica.

## Izloženost prirodnim katastrofama

Provjerili smo je li se vozilo nalazilo u području pogođenom prirodnim katastrofama u trenutku kada su se dogodile.



### Dobre vijesti

Lokacija ovog vozila nije zabilježena na području prirodnih katastrofa.

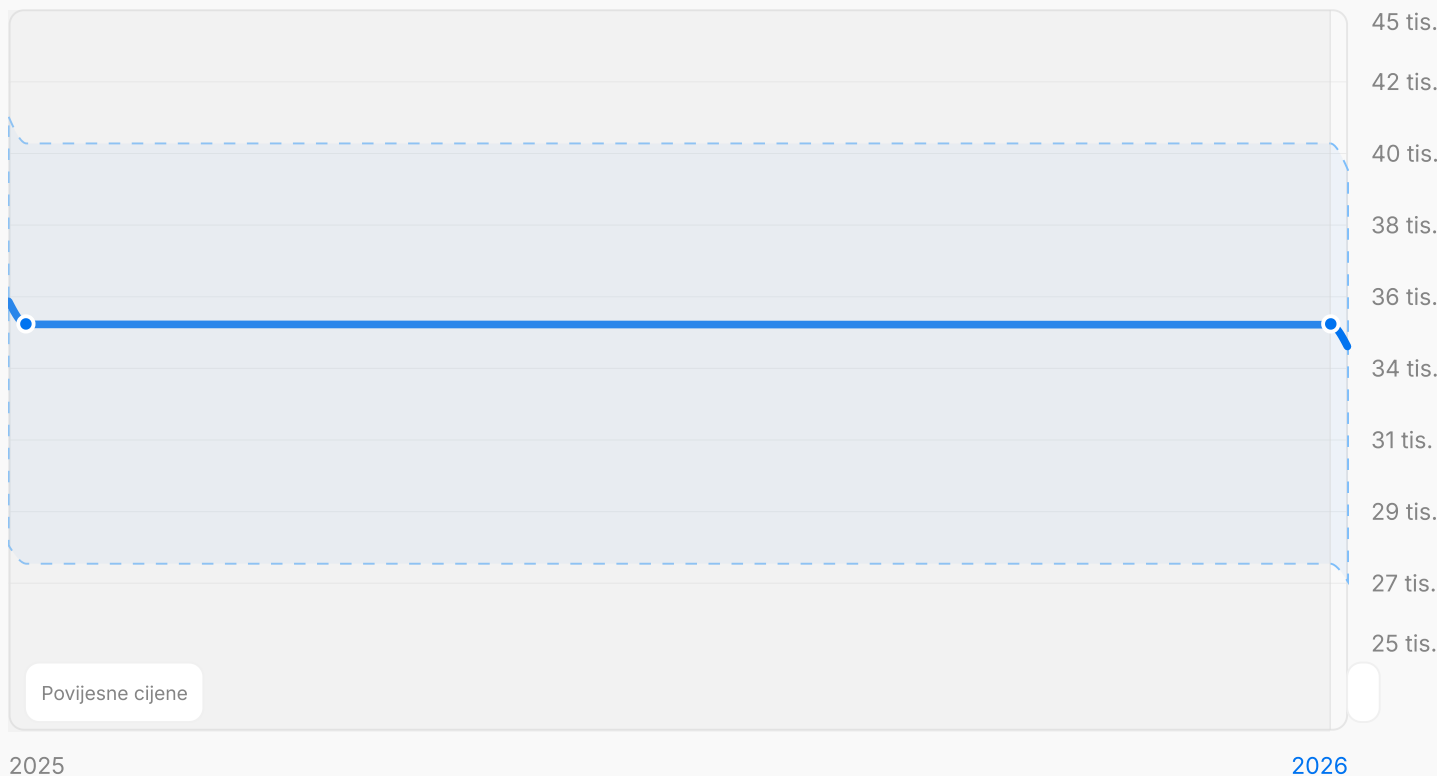
## Tržišna cijena

Provjerili smo kako se tržišna cijena ovog vozila mijenjala tijekom vremena, na temelju dostupnih povijesnih podataka i procjena cijena.

Vremenska crta prikazuje ograničeno razdoblje i ne odražava cijenu vozila tijekom cijelog njegovog životnog vijeka.

### **i** Sažetak

- Prosječna tržišna cijena za ovakvo vozilo: 34.980 €
- Budi na oprezu zbog mogućih skrivenih problema ako se vozilo prodavalo po znatno nižoj cijeni od trenutne!



2025

2026

Tržišna cijena    Raspon tržišnih cijena

Year	Tržišna cijena	↘ Najniža tržišna vrijednost	↗ Najviša tržišna vrijednost
● 2025	<b>34.990 €</b>	27.714 €	40.490 €
● 2026	<b>34.980 €</b>	27.714 €	40.490 €

## Emisije

Analizirali smo koliko CO<sub>2</sub> ovaj model automobila obično proizvodi i koji se porezi ili naknade mogu primjenjivati.

### **carVertical** uvid

Ovo vozilo ima prosječne emisije. To će vjerojatno uključivati standardne poreze na emisije.

## Emisije CO<sub>2</sub>

Emisija CO<sub>2</sub> g/km

Emisija CO<sub>2</sub> tvog vozila **128 g/km** Razred **B**

Do 120

120 - 140

140 - 155

155 - 165

165 - 190

190 - 225

225 +

## Specifikacije & oprema

Tehničke specifikacije vozila i originalna oprema u zapisu.

Ovaj odjeljak sadrži pojednostavljene opise generirane uz pomoć umjetne inteligencije koji će ti pomoći da bolje razumiješ svaku značajku vozila.



### Sažetak

Provjeri odgovaraju li specifikacije i oprema vozila onome što ti je rekao prodavač.

## Identifikacija i tehničke specifikacije



Proizvođač

**Mercedes-Benz**



Model

**GLB 200**



Opis

**GLB 200**



Vrsta karoserije

**SUV**



Godina proizvodnje

**2021**



Godina modela

**2021**



Zapremnina pogonskog sklopa

**2 l**



Snaga pogonskog sklopa

**110 kW (148 hp / 150 PS)**



Vrsta goriva

**Dizel**



Vrsta prijenosa

**Automatski**



Broj vrata

**5**



Položaj volana

**Volan na lijevoj strani  
upravljačke konzole**



Broj cilindara

**4**



Tržište modela

**EU**



Broj sjedala

**5**

## Oprema

Kako je primljeno od proizvođača

**01B** OPERATING INSTRUCTIONS AND SERVICE BOOKLET-DUTCH

✦ Includes operating instructions and service booklet in Dutch

**02J** INVALID CHANGEOVER OF WORLD MANUFACTURER TO MERCEDES-BENZ AG (ASF)

✦ Invalid changeover of world manufacturer to Mercedes-Benz AG (ASF)

**084** INVALID (PRE-INSTALLATION 48V-TECHNOLOGY)

✦ Invalid pre-installation for 48V technology

**085** WORLD MANUFACTURER CONVERSION TO MERCEDES-BENZ AG

✦ World manufacturer conversion to Mercedes-Benz AG

**08U** MERCEDES-BENZ CONNECT - SERVICES FOR VEHICLE SETUP (HERMES)

Mercedes-Benz Connect services available for vehicle setup

**167** VEHICLE PRODUCTION LOCATION MEXICO

Vehicle was produced in Mexico

**20U** KEYLESS RENTAL

Keyless rental feature

**234** BLIND SPOT MONITORING

Blind spot monitoring

**243** ACTIVE LANE KEEPING ASSIST (CAMERA)

Active lane keeping assist with camera technology

**255B** MB-MOBILO WITH DSB AND GGD

Mobile service with repair and breakdown assistance

**260** MODEL BADGE ON TRUNK LID - OMISSION

Model badge on trunk lid is omitted

**273** EXIT WARNING ASSISTANT

Alerts the driver about nearby obstacles when exiting

**294** KNEEBAG

Kneebag protection included

**2U8** ALTERNATIVE REFRIGERANT

Uses alternative refrigerant

**301A** FABRIC - BLACK / ANTHRACITE

Interior in black/anthracite fabric

**331B** LANGUAGE OF INSTRUMENT CLUSTER/HU - DUTCH

Language of instrument cluster and HU in Dutch

**351** ECALL EMERGENCY CALL SYSTEM

E-Call emergency call system integrated

**09U** MERCEDES-BENZ CONNECT - VEHICLE MONITORING (HERMES)

Mercedes-Benz Connect offers vehicle monitoring capabilities

**1B3** COMMUNICATION MODULE ECE VERSION

ECE version communication module

**218** REAR VIEW CAMERA

Includes rear view camera for added visibility

**235** ACTIVE PARKING ASSIST

Active parking assist system

**249** AUTOMATIC DIMMING INSIDE REARVIEW MIRROR AND OUTSIDE MIRRORS

Automatic dimming rearview mirror and side mirrors

**258** COLLISION WARNING SYSTEM WITH FCW-STOP ACTIVE BRAKE APPLICATION

Collision warning system with active brake application

**270** GPS AERIAL

GPS antenna included

**287** THROUGH-LOADING FEATURE

Through-loading feature in the rear

**2U1** RADIATOR SHUTTER

Includes a radiator shutter

**300A** FABRIC

Interior featuring fabric material

**310** DOUBLE CUP HOLDER

Double cup holder included for convenience

**345** RAIN SENSOR

Rain sensor technology

**355** PREINSTALLATION FOR RETROFITTING NAVIGATION SYSTEM

Preinstallation for retrofitting navigation system available

**362 HERMES COMMUNICATIONS MODULE LTE**

✦✦ Hermes communications module with LTE capabilities

**367 PRE-INSTALLATION FOR LIVE TRAFFIC INFORMATION**

✦✦ Preparation for receiving live traffic information

**400 REAR ARMREST**

✦✦ Rear armrest for additional comfort

**428 STEERING WHEEL GEARSHIFT BUTTONS/STEERING WHEEL GEARSHIFT PADDLES - PAINTED**

✦✦ Steering wheel with gearshift buttons/paddles painted

**446 TOUCHPAD ONLY**

✦✦ Touchpad control system included

**475 TIRE PRESSURE MONITOR (TPM)**

✦✦ Tire pressure monitoring system

**4J9 PLANT CONTROL CODE**

✦✦ Plant control code

**502 MULTI-YEAR FREE MAP UPDATES**

✦✦ Free map updates for multiple years

**513L BELGIUM**

✦✦ Country group rating for Belgium

**537 DIGITAL RADIO STANDARD DAB (DIGI. AUDIO BROADC.)**

✦✦ Standard digital radio with DAB technology

**548 CONNECT 20 MID (NTG6)**

✦✦ Connect 20 multimedia system (NTG6)

**58U HEADLINER, GRAY FABRIC**

✦✦ Headliner in gray fabric

**632 HEADLAMPS, LED, STATIC, RIGHT-SIDE TRAFFIC**

✦✦ LED headlamps with static function for right-side traffic

**682 FIRE EXTINGUISHER**

✦✦ Includes fire extinguisher

**365 HARD DRIVE NAVIGATION**

✦✦ Equipped with a hard drive navigation system

**3U6 HU COUNTRY SET FOR ECE/ROW**

✦✦ HU country set for ECE/ROW

**426 AUTOMATIC DUAL-CLUTCH TRANSMISSION, 8-SPEED**

✦✦ Includes automatic dual-clutch transmission with 8 speeds

**440 CRUISE CONTROL**

✦✦ Cruise control functionality available

**458 INSTRUMENT CLUSTER DISPLAY S**

✦✦ Instrument cluster display with S design

**485 COMFORT SUSPENSION**

✦✦ Comfort suspension included

**500 ELECTRICALLY FOLDING EXTERIOR MIRRORS**

✦✦ Exterior mirrors that electrically fold

**504 SPEED SIGN RECOGNITION**

✦✦ Supports speed sign recognition for enhanced safety

**51B RATING, COUNTRY GROUP EURO-NCAP**

✦✦ Euro-NCAP country group rating

**543 SUN VISOR WITH ADDITIONAL FUNCTION**

✦✦ Sun visor with additional function included

**580 AIR-CONDITIONING SYSTEM**

✦✦ Air-conditioning system equipped

**5XXL EUROPE**

✦✦ Euro-spec vehicle

**668 PROD. PROT. F. FREIGHT PKGING WITH TIE-DOWN HOOKS**

✦✦ Protected during freight packaging with tie-down hooks

**6P5 CONTROL CODE FOR SALES**

✦✦ Control code used for sales purposes

**70B SAFETY VEST - DRIVER**

✦ Driver's safety vest provided

**73B ROLLER BLIND COMPARTMENT CLOSED**

✦ Roller blind compartment provided

**79B PRE-INSTALLATION FOR DIGITAL RADIO STANDARD DAB/DMB**

✦ Preparation for digital radio standard DAB/DMB

**7U1 SEAT MODEL VARIANT 1**

✦ Variant 1 of seat model

**859 CENTRAL DISPLAY SIZE M**

✦ Central display size is medium

**8U6 ASSISTANCE SYSTEM STEERING WHEEL CONTROL CHANGEOVER**

✦ Assistance system control switch on steering wheel

**927 EXHAUST TREATMENT, EURO 6 TECHNOLOGY**

✦ Exhaust system compliant with Euro 6 technology

**968 EURO 6 TECHNOLOGY COC DOCUMENT - WITHOUT MOTOR VEHICLE REGISTRATION CERTIFICATE, PART 2**

✦ Euro 6 technology COC document without vehicle registration certificate

**98B UPPER RADIATOR SHUTTERS**

✦ Includes upper radiator shutters

**B09 REFRIGERANT COMPRESSOR WITH MAGNETIC CLUTCH**

✦ Refrigerant compressor with magnetic clutch

**B59 DRIVE PROGRAM SELECTION SWITCH (AGILITY SELECT)**

✦ Drive program selection switch for agility select

**FX SPECIAL VERSION**

✦ Special version

**H59 TRIM ELEMENTS - PLASTIC IMD CARBON FIBER LOOK SILVER (2B75)**

✦ Interior trim elements in plastic with carbon fiber look (silver)

**725 ROOF RAILS IN CHROME LOOK**

✦ Chrome-look roof rails

**775U IRIIDIUM SILVER - METALLIC FINISH**

✦ Painted in iridium silver metallic finish

**7B4 WIPPS COUNTRIES WEU+COG**

✦ Designed for countries within WEU+COG

**801 YOM X0/1**

✦ YOM X0/1

**873 SEAT HEATERS FOR DRIVER AND FRONT PASSENGER**

✦ Heated seats for driver and front passenger

**8U8 I-SIZE MARKING (ISOFIX SUCCESSOR)**

✦ I-Size marking for child seat attachment

**942 LOAD COMPARTMENT/TRUNK PACKAGE**

✦ Package for the load compartment/trunk included

**971 EXHAUST SYSTEM WITH DPF, GENERATION 1.5**

✦ Exhaust system with DPF, generation 1.5

**998 CONTROL CODE FOR CONVERSION TO WLTP WITH RDE**

✦ Control code for conversion to WLTP with RDE

**B51 TIREFIT**

✦ Equipped with Tirefit system

**F247 MODEL SERIES 247**

✦ Belongs to model series 247

**GA AUTOMATIC TRANSMISSION**

✦ Equipped with automatic transmission

**HA REAR AXLE**

✦ Rear axle configuration

**JDA** PLANT CONTROL CODE

✦✦ Plant-specific control code

**JPX** PLANT CONTROL CODE

✦✦ Plant control code

**L** LEFT-HAND DRIVE

✦✦ Left-hand drive configuration

**M013** DERATED ENGINE

✦✦ Engine is derated for specific performance

**M654** INLINE DIESEL ENGINE OM654

✦✦ Inline diesel engine OM654

**P44** PARKING PACKAGE

✦✦ Parking assistance package

**PXX** CONTROL CODE FOR SALES

✦✦ Control code used for sales purposes

**PYM** CONTROL CODE FOR SALES

✦✦ Sales control code

**R43** LIGHT-ALLOY WHEEL 10-SPOKE DESIGN 17" "ALL-ROUND"

✦✦ 17-inch light-alloy wheels with a 10-spoke design for all-around use

**U01** REAR SEAT BELT STATUS INDICATOR

✦✦ Indicator for rear seat belt status

**U12** VELOUR FLOOR MATS

✦✦ Includes velour floor mats

**U55** MULTI-LINK AXLE

✦✦ Equipped with a multi-link axle

**U62** EXTERIOR LIGHT AND SIGHT PACKAGE

✦✦ Comes with exterior light and sight package

**JNU** PLANT CONTROL CODE

✦✦ Plant-specific control code

**K13** CONTROL CODE FOR SERVICE INTERVAL 25000 KM

✦✦ Service interval control code 25000 KM

**L3E** SPORT STEERING WHEEL - SMOOTH SPLIT LEATHER

✦✦ Sport steering wheel with smooth split leather

**M20** DISPLACEMENT 2.0 LITER

✦✦ 2.0-liter engine displacement

**O48** SOFTWARE FRESH-UP 4

✦✦ Software fresh-up 4

**P49** MIRROR PACKAGE

✦✦ Mirror package specification

**PYA** CONTROL CODE FOR SALES

✦✦ Control code used for sales purposes

**R01** SUMMER TYRES

✦✦ Summer tires equipped

**R7D** WHEEL SIZE 17" "ALL-ROUND VARIANT 1"

✦✦ 17-inch wheels - Variant 1, suitable for all-around use

**U10** FRONT PASSENGER SEAT WITH WEIGHT SENSOR

✦✦ Front passenger seat with weight sensor

**U35** 12 V SOCKET IN LOAD COMPARTMENT

✦✦ 12V socket in the load compartment

**U60** PEDESTRIAN PROTECTION - ACTIVE HOOD

✦✦ Active hood system for pedestrian protection

**U79** BLUETEC SCR DIESEL EXHAUST GAS CLEANING, GENERATION 3

✦✦ Equipped with BLUETEC SCR diesel exhaust gas cleaning generation 3

V05 SPEED/LOAD INDEX 99V

Indicates the speed and load index of the tires

VL LEFT FRONT AXLE HALF

Left front axle assembly

VR RIGHT FRONT AXLE HALF

Right front axle assembly

## Sigurnost

Provjerili smo ima li ovo vozilo povlačenja od strane proizvođača i koja je njegova ocjena sigurnosti.



### Pažnja

Pronađen 1 opoziv

## Povlačenja

Status opoziva: Aktivno

Pronašli smo objavu o povlačenju. Ovaj je proizvođač objavio opoziv baš ovog vozila.

Naziv Adaptation diagnoses

Razina rizika povlačenja Niska



### carVertical uvid

Ovo vozilo ima aktivno povlačenje, ali ne predstavlja sigurnosni rizik ili rizik od ozljeda. Za detalje i najnovija ažuriranja pregledaj informacije o povlačenju na službenoj web stranici proizvođača.

## Vremenska crta

Pronađena 4 zapisa

Vremenska crta zapisa za ovo vozilo

- 01. 2021. 🌐 Država nepoznata

### Proizvedeno

Zabilježen je datum proizvodnje ovog vozila. Navedena zemlja može ukazivati na mjesto proizvodnje ili registracije.

- 01. 2021. 🇧🇪 Belgija

### Prva registracija

Za ovo vozilo dodan je zapis o registraciji. To može biti zbog prve registracije, promjene vlasništva ili druge službene dokumentacije.

- 03. 2021. 🇧🇪 Belgija

### Otkrivena procjena

Pronašli smo zapis koji pokazuje da je ovo vozilo prošlo procjenu stanja u ovoj zemlji (ili saveznoj državi). Više informacija potražite u odjeljku „Oštećenja“.

01. 2026.  Belgija

## Na prodaju

Zapis oglasa pokazuje da je ovaj automobil bio oglašen na prodaju. Ponekad se navedena zemlja može razlikovati od stvarne lokacije vozila.



+36

### Izvori podataka

Provjerili smo 900+ izvora podataka u **40 država**

## Korisni savjeti nakon čitanja izvješća

Svaki savjet koji primijeniš pomoći će ti da izbjegnute neželjena iznenađenja kasnije. Što bolje provjeriš, to je kupnja sigurnija.

### **Provjeri povijest vozila**

To je već obavljeno? Sjajan početak! Evo što trebaš učiniti dalje:

- Iskoristi savjete iz ovog odjeljka kada osobno pregledavaš automobil.
- Označi ih i uvjeri se da ne propuštaš nešto važno.

### **Zatraži pregled stručnjaka**

Iskusni mehaničar može uočiti skrivene probleme koji bi tebi mogli promaći. Evo što trebaš učiniti dalje:

- Naruči provjeru u neovisnom ili ovlaštenom servisnom centru
- Zamoli mehaničara da provjeri ključne sustave: motor, kočnice, ovjes, elektroniku
- Zatraži pisane bilješke ili izvješće o svim pronađenim problemima

### **Provjeri kilometražu**

Provjeri odgovara li kilometražu u ovom izvješću očitavanju brojača kilometara automobila. Evo što trebaš učiniti dalje:

- Napravi usporedbu očitavanja brojača kilometara i kilometraže navedene u izvješću
- Potraži znake lažiranja (istrošene papučice, sumnjivi popravci na kontrolnoj ploči)
- Zatraži objašnjenje za sve što izgleda sumnjivo

### **Zatraži evidenciju o servisiranju**

Evidencija o servisiranju pokazuje koliko je automobil dobro održavan. Evo što trebaš učiniti dalje:

- Zatraži od prodavača knjižicu servisa ili evidenciju održavanja automobila
- Provjeri jesu li ulje i filtri redovito mijenjani i kakvo je stanje zupčastog remena
- Obrati pažnju na sve servise koje nedostaju ili kasne

### **Obavi pravu probnu vožnju**

Pravilna probna vožnja pomoći će ti da uočiš probleme s performansama, upravljanjem ili udobnošću – primijetit ćeš puno više na cesti nego na parkiralištu. Evo što trebaš učiniti dalje:

- Vozi autocestom
- Vozi neravnim ili lošim cestama
- Vozi u gradskom prometu
- Oslušuj čudne zvukove ili vibracije
- Obrati pažnju na upravljivost i udobnost

### **Napravi usporedbu sa sličnim automobilima**

Provjerom drugih oglasa vidjet ćeš je li tražena cijena poštena ili isplati li se uopće pregovarati. Evo što trebaš učiniti dalje:

- Pretraži slične automobile online (ista marka, model, godina, kilometraža)
- Usporedi tražene cijene
- Provjeri stanje i opremu automobila
- Iskoristi ove informacije u pregovorima s prodavačem